



***Il distretto Lapidario Veronese:
Analisi del comparto e sfide competitive***

*Centro Servizi Marmo – Dolcè
10 febbraio 2010*

Le principali evidenze del settore

FENOMENI OSSERVATI

Nonostante la più grave crisi economica mondiale dal dopo guerra il settore lapideo mondiale continua a crescere...

... ma cambiano i protagonisti

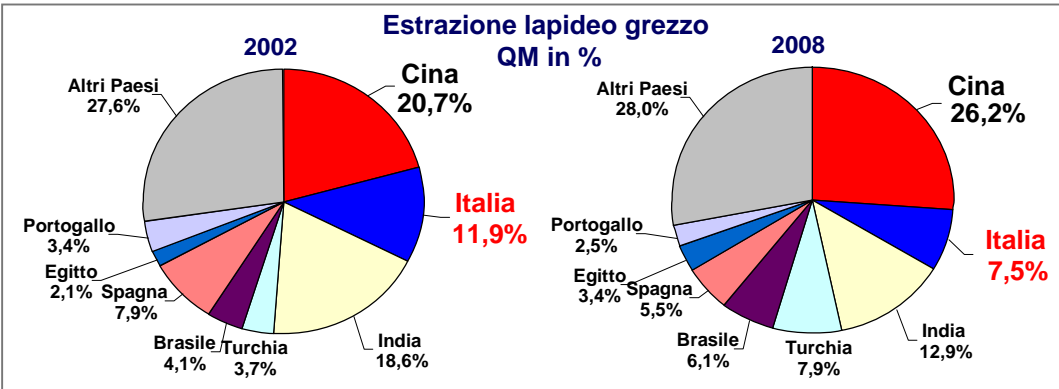
- Forte crescita dei PVS

- Stabilità o flessione dei produttori occidentali

EVIDENZE

Forte crescita mondiale del settore negli ultimi 10 anni:

- estrazione: +6,3% media annua
- lavorazione +6,6% media annua



Produzione lavorato (ton /000)

| PAESI | 2004 | 2005 | 2006 | 2007 | 2008 | Var.% 07-08 |
|---------------|---------------|---------------|---------------|---------------|---------------|--------------|
| Cina | 12.270 | 13.486 | 16.135 | 19.235 | 20.561 | 6,9% |
| India | 4.038 | 4.402 | 5.064 | 5.422 | 5.458 | 0,7% |
| Brasile | 1.869 | 2.037 | 2.509 | 2.703 | 3.250 | 20,2% |
| Turchia | 1.637 | 1.866 | 2.410 | n.p. | n.p. | n.p. |
| Italia | 5.451 | 5.031 | 5.218 | 5.191 | 5.059 | -2,5% |
| Spagna | 3.502 | 3.600 | 3.427 | 3.397 | 3.164 | -6,9% |
| Portogallo | 1.237 | 1.201 | 1.321 | 1.355 | 1.290 | -4,8% |
| Stati Uniti | 1.468 | 1.451 | 1.467 | 1.214 | 1.240 | 2,1% |
| TOTALE | 47.950 | 50.300 | 54.750 | 61.000 | 62.000 | 1,6% |

Il settore lapideo mondiale

FENOMENI OSSERVATI

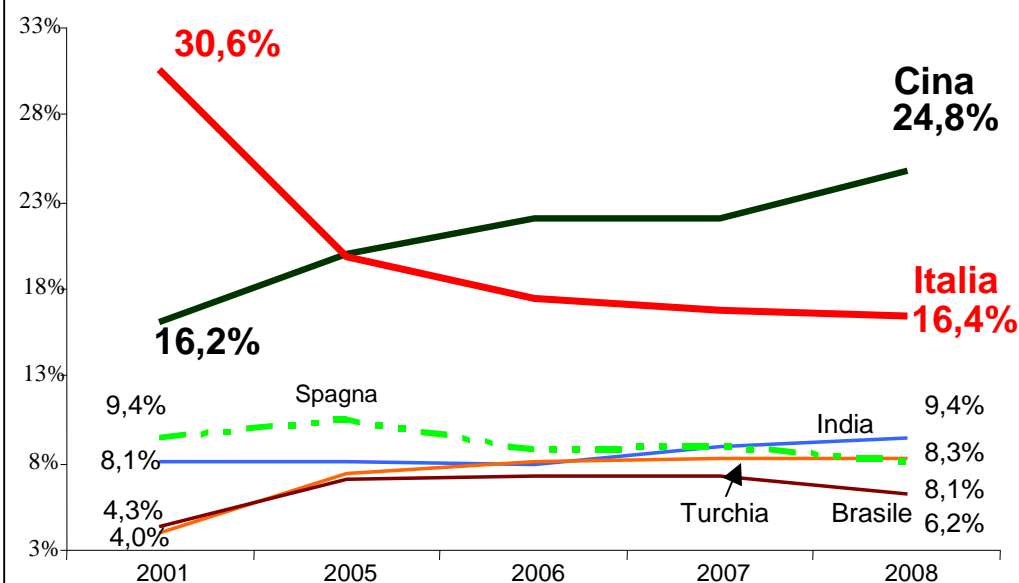
Il commercio internazionale è in continua espansione, anche per l'Italia

Ma la quota di mercato dell'Italia si è dimezzata dal 2001

EVIDENZE

Esportazioni lapidee (grezzo e lavorato) in mln \$

| | 2001 | 2005 | 2006 | 2007 | 2008 |
|----------------------|--------------|---------------|---------------|---------------|---------------|
| Totale Mondo | 5.244 | 10.866 | 12.608 | 15.095 | 15.516 |
| di cui Italia | 1.603 | 2.150 | 2.207 | 2.538 | 2.551 |



Il settore lapideo in Italia: principali dati

FENOMENI OSSERVATI

Il settore lapideo italiano vanta una lunghissima tradizione ed è tuttora importante per l'economia del Paese

E' molto polverizzato

Il numero di imprese è cresciuto ulteriormente

L'attività di lavorazione prevale su quella di estrazione

E' un settore molto internazionalizzato

Nonostante la flessione conseguente alla crisi mondiale in atto

EVIDENZE

- Fatturato del settore: circa 4 mld di euro
- Fatturato medio per impresa: € 280.000
- 2008: + 2,4%
- Lavorazione: 70%
- Estrazione: 30%

Import-export lapideo Italia (grezzo e lavorato)-mln €

| | Valori | | | Variazioni % | |
|------------------|--------|-------|-------|--------------|---------------|
| | 2006 | 2007 | 2008 | 2006-07 | 2007-08 |
| Import GREZZO | 1.751 | 1.642 | 1.297 | -6,2% | -21,0% |
| Import LAVORATO. | 122 | 129 | 129 | +6,0% | +0,3% |
| Export GREZZO | 368 | 391 | 368 | 6,4% | -5,8% |
| Export LAVORATO | 1.616 | 1.634 | 1.483 | 1,1% | -9,3% |

Il Distretto Lapideo Veronese

FENOMENI OSSERVATI

Il distretto veronese registra un lieve calo nel numero delle imprese

Particolarmente pesante la flessione dell'export rispetto alla media nazionale...

... e la tendenza si aggrava nel I° semestre 2009

EVIDENZE

Numero di imprese attive

| | 2006 | 2007 | 2008 | Variazione nel biennio |
|---------------------------|--------|--------|--------|------------------------|
| Settore lapideo veronese | 659 | 651 | 650 | -1,4% |
| Manifatturiera veronese | 11.481 | 11.413 | 11.560 | +0,7% |
| Settore lapideo nazionale | 11.169 | 11.081 | 11.378 | +1,9% |

Interscambio di materiale grezzo (mln €)

| | 2006 | 2007 | 2008 | VERONA 2007-08 | Variazioni % Italia 2007-08 | VERONA I sem. '09/ I sem. '08 |
|----------------|--------|--------|-------|-------------------|-----------------------------------|-------------------------------------|
| IMPORT. | 155,2 | 140,3 | 117,8 | -16,1 | -21,0 | -31,8 |
| EXPORT. | 26,6 | 27,5 | 27,8 | +0,8 | -5,8 | |
| SALDO | -128,6 | -112,7 | -90,0 | +20,2 | -25,8 | |

Interscambio di materiale lavorato (mln €)

| | 2006 | 2007 | 2008 | VERONA 2007-08 | Variazioni % Italia 2007-08 | VERONA I sem. '09/ I sem. '08 |
|----------------|-------|-------|-------|-------------------|-----------------------------------|-------------------------------------|
| IMPORT. | 22,3 | 23,6 | 22,3 | -5,9 | +0,3 | |
| EXPORT. | 537,3 | 534,7 | 442,3 | -17,3 | -9,3 | -29,5 |
| SALDO | 514,9 | 511,1 | 420,0 | -17,8% | -10,1 | |

Il Distretto Lapideo Veronese

FENOMENI OSSERVATI

Nel triennio 2006-2008 crollano i primi due mercati di destinazione dei prodotti lavorati dal distretto veronese...

...e la tendenza prosegue anche nel I° semestre 2009...

... ridisegnando i mercati di sbocco

EVIDENZE

Principali Paesi export Distretto (mln €)

| PAESI | VALORI | | | VARIAZIONI % | | | |
|--------------------|--------------|--------------|--------------|--------------|--------------|--------------|--------------|
| | 2006 | 2007 | 2008 | 2006-07 | 2007-08 | 2006-08 | I° SEM 08-09 |
| Stati Uniti | 158,5 | 144,4 | 99,8 | -8,9 | -30,9 | -37,1 | -59,0 |
| Germania | 157,7 | 136,4 | 107,4 | -13,5 | -21,3 | -31,9 | -14,0 |
| Regno Unito | 22,5 | 25,5 | 20,4 | 13,4 | -20,2 | -9,5 | -42,1 |
| Austria | 20,2 | 22,1 | 18,3 | 9,5 | -17,3 | -9,5 | -11,6 |
| Svizzera | 15,9 | 16,8 | 17,7 | 5,6 | 5,2 | 11,0 | -7,0 |
| MONDO | 537,3 | 534,8 | 442,3 | -0,5 | -17,3 | -17,7 | -29,5 |

Distribuzione % per Paese di destinazione

| | 2007 | 2008 | I° SEM '09 |
|-----------------------|--------------|--------------|--------------|
| USA | 27,0 | 22,6 | 13,4 |
| Germania | 25,5 | 24,3 | 27,9 |
| Regno Unito | 4,8 | 4,6 | 4,1 |
| Austria | 4,1 | 4,1 | 5,1 |
| Svizzera | 3,1 | 4,0 | 5,5 |
| Francia | 3,2 | 4,1 | 5,2 |
| Totale (€ mln) | 534,8 | 442,3 | 149,7 |

Analisi economico/finanziaria – Verona rispetto il settore lapideo Italiano *

FENOMENI OSSERVATI

Dopo una favorevole espansione del **fatturato** nel 2006-07, superiore alla media nazionale, Verona registra un pesante arretramento nel 2008...

...accompagnato da una più che proporzionale flessione del **Valore Aggiunto** che scende al 21,9% dei ricavi, contro il 23,3% del settore lapideo italiano.

La compressione dei prezzi per resistere al calo della domanda, contribuisce all'aumento dell'incidenza del **costo del lavoro** (+1,7%). L'ampio utilizzo di tecnologie mantiene però in lieve vantaggio Verona rispetto alla media nazionale.

Il campione veronese ha ridotto gli **ammortamenti** ad un livello molto basso ed inferiore a quello nazionale.

EVIDENZE

| Variazione % Ricavi | 2006 | 2007 | 2008 |
|---------------------|-------|------|-------|
| Verona | +12,3 | +9,2 | -10,4 |
| Italia | +9,0 | +4,2 | -6,0 |

| Valore Aggiunto/Ricavi % | 2006 | 2007 | 2008 |
|--------------------------|------|------|------|
| Verona | 22,6 | 23,0 | 21,9 |
| Italia | 24,1 | 23,8 | 23,3 |

| Costo del lavoro/ Ricavi % | 2006 | 2007 | 2008 |
|-------------------------------|------|------|------|
| Verona | 12,7 | 12,4 | 14,1 |
| Italia | 12,7 | 12,9 | 14,2 |

| Ammortamenti / Ricavi % | 2006 | 2007 | 2008 |
|-------------------------|------|------|------|
| Verona | 2,6 | 2,3 | 2,0 |
| Italia | 2,8 | 2,7 | 2,7 |

* Campione di 73 aziende del distretto di Verona e 340 settore lapideo nazionale

Analisi economico/finanziaria – Verona rispetto il settore lapideo Italiano

FENOMENI OSSERVATI

Gli **oneri finanziari** registrano una graduale crescita ma la maggior solidità finanziaria e patrimoniale del distretto veronese permette un livello decisamente inferiore a quello italiano.

L'**utile corrente** registra una flessione ma migliora il distacco rispetto alla media italiana.

Il campione veronese presenta una **struttura patrimoniale** solida e nettamente migliore del campione nazionale...

...in grado di sostenere completamente l'**attivo immobilizzato**, mantenendo un margine di struttura positivo, ma in lento decadimento.

EVIDENZE

| Oneri Fin. / Ricavi % | 2006 | 2007 | 2008 |
|-----------------------|------|------|------------|
| Verona | 1,8 | 2,2 | 2,5 |
| Italia | 2,5 | 3,0 | 3,8 |

| Utile Corrente / Ricavi % | 2006 | 2007 | 2008 |
|---------------------------|------|------|------------|
| Verona | 4,0 | 4,4 | 3,1 |
| Italia | 5,2 | 3,6 | 2,2 |

| Patrimonio / Passivo % | 2006 | 2007 | 2008 |
|------------------------|------|------|-------|
| Verona | 37,7 | 36,1 | 38,7 |
| Italia | 27,6 | 27,6 | 32,5* |

| Patrimonio / Attivo Immobilizzato % | 2006 | 2007 | 2008 |
|-------------------------------------|------|------|------|
| Verona | 1,30 | 1,14 | 1,09 |
| Italia | 0,76 | 0,74 | 0,75 |

* La forte crescita è conseguenza della rivalutazione delle immobilizzazioni materiali,

Analisi economico/finanziaria – Verona rispetto il settore lapideo Italiano

FENOMENI OSSERVATI

La **liquidità immediata** è nettamente migliore del campione nazionale, ma registra anch'essa una graduale flessione....

.... ed aumentano i debiti a breve verso Banche, che rimangono comunque inferiori alla media nazionale

EVIDENZE

| Liquidità Immediata % | 2006 | 2007 | 2008 |
|-----------------------|------|------|------|
| Verona | 90,5 | 87,4 | 86,5 |
| Italia | 80,3 | 73,7 | 77,4 |

| Banche a Breve / Ricavi % | 2006 | 2007 | 2008 |
|---------------------------|------|------|------|
| Verona | 15 | 15 | 18 |
| Italia | 21 | 23 | 27 |

| Finanziamento bancario del circolante operativo | 2006 | 2007 | 2008 |
|---|------|------|------|
| Verona | 46,8 | 44,4 | 50,9 |
| Italia | 60,0 | 60,6 | 65,5 |

Analisi economico/finanziaria – confronto per classi dimensionali distretto Verona*

FENOMENI OSSERVATI

Vendite: il 2008 è stato un anno pesante per tutte le classi, ma mentre nel 2008 le grandi registrano ricavi lievemente superiori al 2006 (+1,1%), le medie chiudono a livelli lievemente inferiori (-2,6%) e le piccole registrano una flessione più decisa (-9,7%).

Solo le piccole sono riuscite ad incrementare il Valore Aggiunto...

...mentre il costo del lavoro risulta in crescita per tutti

EVIDENZE

| Variazione % Ricavi | 2006 | 2007 | 2008 |
|---------------------|------|------|-------|
| Grandi | 12,7 | 14,1 | -11,4 |
| Medie | 13,6 | 6,4 | -8,5 |
| Piccole | 7,5 | -4,7 | -10,7 |

| Val. Aggiunto/Ricavi % | 2006 | 2007 | 2008 |
|------------------------|------|------|------|
| Grandi | 21,8 | 22,7 | 20,8 |
| Medie | 21,5 | 21,3 | 20,6 |
| Piccole | 31,7 | 32,1 | 32,3 |

| Costo Lavoro/ Ricavi % | 2006 | 2007 | 2008 |
|------------------------|------|------|------|
| Grandi | 10,5 | 9,9 | 12,1 |
| Medie | 13,4 | 13,6 | 14,8 |
| Piccole | 20,3 | 21,5 | 22,8 |

* Aziende grandi (ricavi > 10 mln): n° 5; aziende medie (ricavi 2,5-10 mln): n° 24; aziende piccole (ricavi < 2,5 mln): n° 42.

Analisi economico/finanziaria – confronto per classi dimensionale distretto di Verona

FENOMENI OSSERVATI

Tranne le medie, le altre classi hanno ridotto gli ammortamenti

Gli oneri finanziari sono in crescita in tutte le classi dimensionali

Solo le grandi mantengono l'Utile Corrente ad un buon livello; le medie chiudono a -0,7% (per aumento on.fin., costo lavoro e servizi), e le piccole scendono al 2,9% (per aumento on.fin. e costo lavoro)

EVIDENZE

| Ammortamento/Ricavi % | 2006 | 2007 | 2008 |
|-----------------------|------|------|------|
| Grandi | 2,8 | 2,4 | 1,9 |
| Medie | 1,9 | 1,9 | 2,1 |
| Piccole | 3,3 | 3,2 | 2,7 |

| Oneri Fin./ Ricavi % | 2006 | 2007 | 2008 |
|----------------------|------|------|------|
| Grandi | 1,2 | 1,6 | 1,8 |
| Medie | 2,1 | 2,8 | 3,2 |
| Piccole | 3,2 | 3,9 | 4,3 |

| Utile Corrente/Ricavi % | 2006 | 2007 | 2008 |
|-------------------------|------|------|------|
| Grandi | 5,6 | 7,1 | 5,8 |
| Medie | 2,9 | 1,9 | -0,7 |
| Piccole | 3,8 | 1,3 | 2,0 |

Analisi economico/finanziaria – confronto per classi dimensionale distretto di Verona

FENOMENI OSSERVATI

Le grandi presentano una struttura nettamente più capitalizzata...

....in grado di coprire ampiamente gli investimenti fissi

...conseguentemente sono più liquide...

EVIDENZE

| Mezzi Propri/Passivo % | 2006 | 2007 | 2008 |
|------------------------|------|------|------|
| Grandi | 51,0 | 49,7 | 49,7 |
| Medie | 22,3 | 20,7 | 25,8 |
| Piccole | 26,0 | 24,3 | 35,4 |

| Mezzi Propri/Attivo Immobilizzato % | 2006 | 2007 | 2008 |
|-------------------------------------|------|------|------|
| Grandi | 2,04 | 1,68 | 1,68 |
| Medie | 0,74 | 0,67 | 0,67 |
| Piccole | 0,69 | 0,63 | 0,73 |

| Liquidità Immediata % | 2006 | 2007 | 2008 |
|-----------------------|------|------|------|
| Grandi | 107 | 111 | 105 |
| Medie | 80 | 72 | 71 |
| Piccole | 83 | 78 | 81 |

Analisi economico/finanziaria – confronto per classi dimensionale distretto di Verona

FENOMENI OSSERVATI

... e meno indebitate sia in rapporto al fatturato...

... che in rapporto all'attivo...

... ciò determina minor peso degli oneri finanziari, ed una **maggior efficienza**

EVIDENZE

| Debiti Banche BT/ricavi % | 2006 | 2007 | 2008 |
|---------------------------|------|------|------|
| Grandi | 11 | 9 | 10 |
| Medie | 18 | 22 | 29 |
| Piccole | 21 | 21 | 32 |

| Debiti Banche/attivo % | 2006 | 2007 | 2008 |
|------------------------|------|------|------|
| Grandi | 21,2 | 24,5 | 21,7 |
| Medie | 34,3 | 37,3 | 39,2 |
| Piccole | 30,4 | 29,0 | 28,9 |

| ROI % | 2006 | 2007 | 2008 |
|---------|------|------|------|
| Grandi | 5,7 | 7,8 | 7,0 |
| Medie | 6,3 | 6,9 | 2,1 |
| Piccole | 6,9 | 5,2 | 9,8 |

Minacce ad alto impatto e probabilità, ma anche opportunità con probabile significativa influenza

MINACCE

- Forte concorrenza dei nuovi Paesi produttori
- Processo di aggregazione in atto tra produttori concorrenti
- Crisi immobiliare nei Paesi occidentali
- Ulteriore deterioramento finanziario
- Rischio impoverimento cave e aumento costi di estrazione
- Domanda debole da parte dei mercati tradizionali
- Spostamento domanda dal granito al marmo

OPPORTUNITA'

- Know-how interno al distretto e capacità di innovazione, sia estetica che tecnologica
- Differenziazione e peculiarità della materia prima
- Crescita domanda fascia alta da Est Europa, Cina, India, Paesi OPEC e Nord Africa
- Rafforzamento/consolidamento del marchio
- Aumento del contenuto di servizi a valore aggiunto attraverso lavorazioni in loco

PUNTI DI FORZA

- Qualità del prodotto
- Storia, tradizione, notorietà nel mondo
- Elevato Know-how e specializzazioni all'interno del distretto
- Integrazione con le imprese che producono tecnologie
- Relazione con la più importante fiera del settore

PUNTI DI DEBOLEZZA

- Polverizzazione imprese
- Logica di breve periodo nella gestione
- Sottocapitalizzazione ed elevato livello di indebitamento delle piccole aziende
- Cultura imprenditoriale
- Passaggio generazionale